



Online-Remissionsliste

der Firma

BuchLogistikCompany GmbH

© BuchLogistikCompany GmbH
Erstellt von Bernhard Neidl

Dieses Dokument ist urheberrechtlich geschützt.
Die dadurch begründeten Rechte, insbesondere die der Übersetzung, des Nachdrucks, des Vortrags, der Entnahme von Abbildungen und Tabellen, der Funksendung, der Mikroverfilmung oder der Vervielfältigung auf anderen Wegen und der Speicherung in Datenverarbeitungsanlagen, bleiben, auch bei nur auszugsweiser Verwertung, vorbehalten.
Jede Verwertung außerhalb der engen Grenzen des Urheberrechtsgesetzes ist ohne schriftliche Zustimmung der BuchLogistikCompany GmbH unzulässig und strafbar.

INHALTSVERZEICHNIS

A. Online-Remissionsliste	3
1. Grundsätzliches	3
2. Anmeldung	3
3. Remissionsliste.....	5
3.1. Remissionsliste als PDF-Dokument	6
3.2. Remissionsliste als CSV-Datei (Excel)	7
B. Anhang.....	10
4. Abbildungsverzeichnis.....	10

A. ONLINE-REMISSIONSLISTE

1. GRUNDSÄTZLICHES

Dieses Dokument gibt einen Überblick zur Handhabung für die Remissionsliste per Internet bei der Firma BuchLogistikCompany (im Folgenden als BLC bezeichnet). Mit Hilfe von Screenshots und Erklärungen wird die Vorgehensweise für die Remissionsliste per Internet bei der Firma BLC erläutert.

In diesem Zusammenhang möchten wir Sie auch auf das Benutzerhandbuch zur Onlinebestellung hinweisen. Das Handbuch zur Onlinebestellung finden Sie auf www.blc.at unter „Downloads“ (Link: http://www.blc.at/fileadmin/user_upload/Media/Handbuch_Onlinebestellung_BLC.pdf).

Sollte Ihnen bei der Nutzung des Services für die Online-Remissionsliste Probleme entstehen, setzen Sie sich bitte mit uns in Verbindung:

Ansprechpartner: Bernhard Neidl
Telefon: +43 (0) 664 8557191
e-Mail: b.neidl@bnit.at

2. ANMELDUNG

Grundsätzlich ist festzuhalten, dass nur registrierte Nutzer das Service für die Online-Remissionsliste durchführen können. Sollten Sie noch nicht registriert sein, setzen Sie sich bitte mit uns in Verbindung:

Ansprechpartner: Stefan Wittl
Telefon: +43 (0) 7242 210 220 210
e-Mail: stefan.wittl@blc.at

Auf unserer Homepage (www.blc.at) besteht im rechten Bereich der Seite die Möglichkeit, sich für die Online-Bestellung anzumelden, wie in der folgenden Abbildung dargestellt:

The screenshot shows a web interface with a header 'BLC Kontakt'. The main content area is titled 'Kundenbereich' and contains the following text: 'Wir bieten Ihnen mit unserer Plattform die Möglichkeit, Ihre Schulbuchbestellungen einfach und bequem im Rahmen der Schulbuchaktion zu tätigen. Zusätzlich können Sie aus ca. 2000 anderen BLC-Artikeln wählen und diese per Knopfdruck zu bestellen.' Below this text are two input fields: 'Username:' and 'Passwort:'. A 'Login' button is located below the password field.

Abb. 1: Bereich für die Anmeldung zur Online-Remissionsliste

Wie in der Abb. 1 dargestellt, ist für die Anmeldung ein *Username* und ein *Password* erforderlich. Standardmäßig ist als Username Ihre **BLC-Kundennummer** hinterlegt. Das Passwort ist Ihre **Schulbuchhändler-ID**. Den Usernamen und auch das Passwort können Sie im Benutzerprofil jederzeit selbst ändern (siehe dazu das Benutzerhandbuch für die Online-Bestellungen, Kapitel 3 „Benutzerprofil“ auf Seite 7).

Setzen Sie sich bitte mit uns in Verbindung, wenn Sie über keine Schulbuchhändler-ID für die Erstanmeldung verfügen:

Ansprechpartner: Stefan Wittl
Telefon: +43 (0) 7242 210 220 210
e-Mail: stefan.wittl@blc.at

Nach Erfassen des Usernamens und des Passworts klicken Sie anschließend den „Login“-Button. Der erfasste Username und das erfasste Passwort werden nun auf Richtigkeit geprüft. Sollte der eingegebene Username und/oder das erfasste Passwort falsch sein, ist die Anmeldung fehlgeschlagen. Was dabei zu beachten ist, wird im Handbuch zur Onlinebestellung im Kapitel 2.1 „Anmeldung fehlgeschlagen“ ab Seite 5 erläutert.

Nach erfolgreicher Anmeldung wird folgende Abbildung am Bildschirm angezeigt:

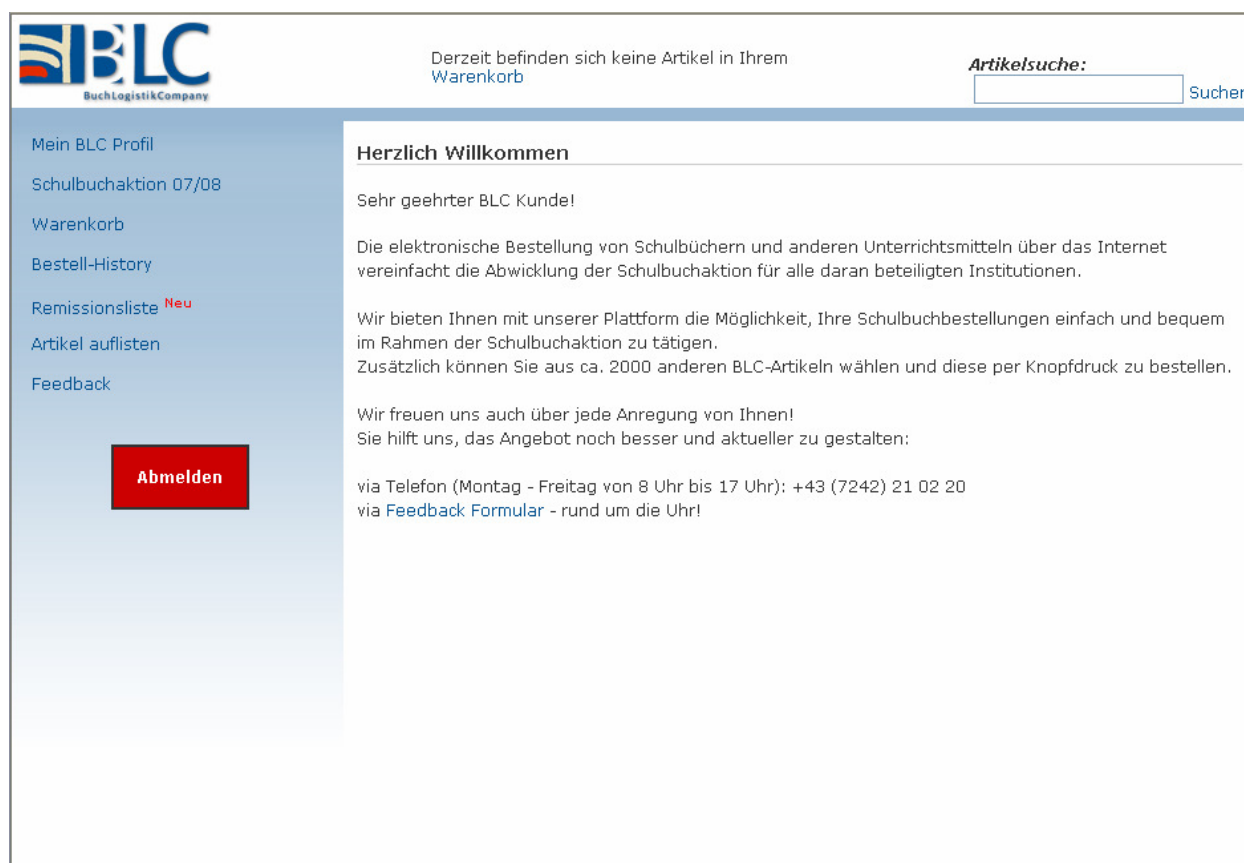


Abb. 2: Einstiegsseite nach erfolgreicher Anmeldung

Damit Sie zur Remissionsliste gelangen, klicken Sie bitte den Menüpunkt „Remissionsliste Neu“. Im nächsten Kapitel wird beschrieben, welche Möglichkeiten Ihnen nun zur Verfügung stehen, um eine Remissionsliste zu erstellen

3. REMISSIONSLISTE

Nach Klicken auf den Menüpunkt Remissionsliste, wird automatisch die Liste mit Ihren Bezugsmengen während der Schulbuchaktion generiert.

Es wird folgende Seite angezeigt:

The screenshot shows the BLC (BuchLogistikCompany) interface. At the top, it states 'Derzeit befinden sich keine Artikel in Ihrem Warenkorb'. There is a search bar labeled 'Artikelsuche:' with a 'Suchen' button. On the left, a navigation menu includes 'Mein BLC Profil', 'Schulbuchaktion 07/08', 'Warenkorb', 'Bestell-History', 'Remissionsliste Neu', 'Artikel auflisten', and 'Feedback'. A red 'Abmelden' button is also visible. The main content area is titled 'Remissions- Liste' and features an 'Exportieren' button. Below this is a table with the following data:

SBNR	Auflage	Titel	Bestellmenge	Nettoumsatz
115	1	Oxf. Schulwörterb.flexi.RSR	84	584,91
462	6	Lewisch,Mathematik 2	2	17,25
469	7	Lewisch,Lösungen 2	10	29,78
1556	1	Lewisch,Übungen 1	8	27,23
1742	14	Pramper,Lesestunde 1,Textteil	3	16,21
1747	12	Pramper,Lesestunde 2,Textteil	55	276,90
1950	7	Schullerer,B & U 1,NEU Text	49	328,00
1960	4	Schullerer,B & U 1,NEU Arbeit.	48	102,11
2045	2	Kretschmer,Sprachreise 2,AH	1	1,93
2156	8	Sennlaub,Lollipop Wörterb.VS	81	382,53
2202	1	Lewisch,Übungen 2	5	17,02
2355	4	Klappacher,Planqu.2,NEU	72	693,32
2519	1	Lichtensteiner,DG AHS 2	2	28,13
2628	7	Binder,Hallo Du 2,Teil A/B/C	1	9,90
3105	5	Binder,Hallo Du 1,Teil A/B/C	1	11,29
3130	4	Binder,Hallo Du 3,Teil A/B/C	2	19,34
3157	9	Brunner,Zahlenr.1,Rechenmat.	3	15,80
3350	7	Metze,Tobi-Fibel/Srlg.S	3	6,64
3473	1	Lewisch,Lösungen 1	10	29,78
3702	12	Neuwirth,Sprachmeister 2	42	284,72

Abb. 3: generierte Remissionsliste

Es besteht nun die Möglichkeit, die generierte Remissionsliste auf zwei verschiedene Arten auszugeben und diese anschließend auszudrucken:

- Ausgabe als PDF-Dokument
- Ausgabe als CSV-Datei (Excel).

This screenshot is similar to the previous one but highlights the 'Exportieren' button. The table below shows the first two rows of data:

SBNR	Auflage	Titel
115	1	Oxf. Schulwörterb.flexi.RSR
462	6	Lewisch,Mathematik 2

Abb. 4: Exportieren ...

Nach Klicken auf „Exportieren“ wird folgende Auswahl angezeigt:



Abb. 5: Auswahl Ausgabe Remissionsliste

3.1. Remissionsliste als PDF-Dokument

Nach Klicken auf „PDF Export“ in der oben dargestellten Auswahl (Abb. 5) wird ein PDF-Dokument für Ihre Remissionsliste generiert und diese anschließend in Ihrem Internet-Explorer folgendermaßen angezeigt:

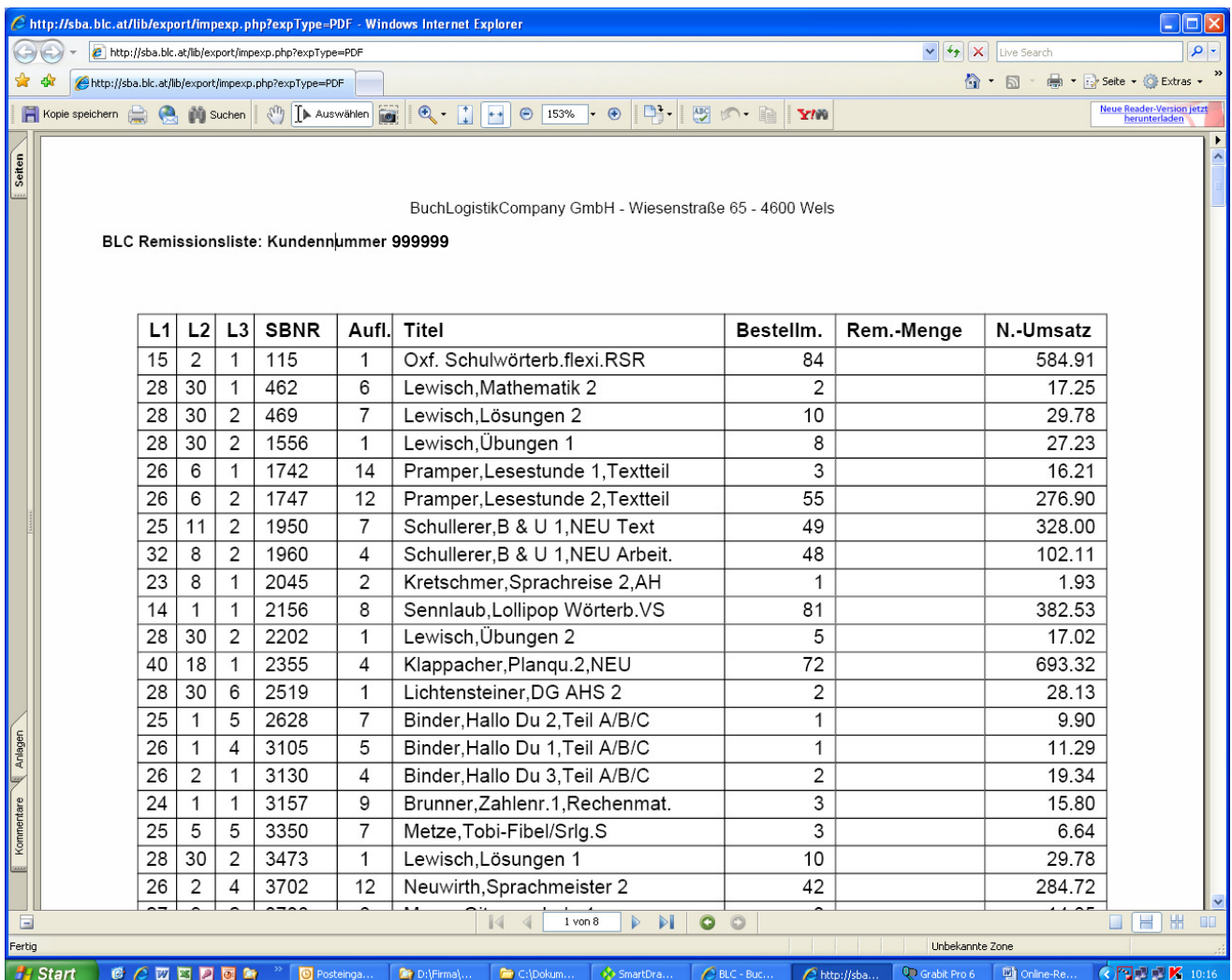


Abb. 6: Remissionsliste als PDF-Dokument

Dieses PDF-Dokument kann nun gedruckt und/oder gespeichert werden. Wir ersuchen Sie, das Dokument auszudrucken und die Remissionsmenge der betreffenden Titel in die Spalte „Rem.-Menge“ bei den entsprechenden Titeln einzutragen und diese Liste der Retourware beizulegen.

3.2. Remissionsliste als CSV-Datei (Excel)

Nach Klicken auf „Excel Export (CSV)“ in der oben dargestellten Auswahl (Abb. 5) wird ein Excel-Dokument (im Format CSV) für Ihre Remissionsliste generiert.

Es wird folgende Dialog-Box angezeigt:



Abb. 7: Dialog-Box Excel-Dokument Öffnen oder Speichern

Die generierte Remissionsliste kann nun gleich geöffnet werden (Button „Öffnen“) oder zunächst lokal auf Ihrem Computer gespeichert werden.

Nach Klicken auf „Speichern“ wird eine weitere Dialog-Box angezeigt:

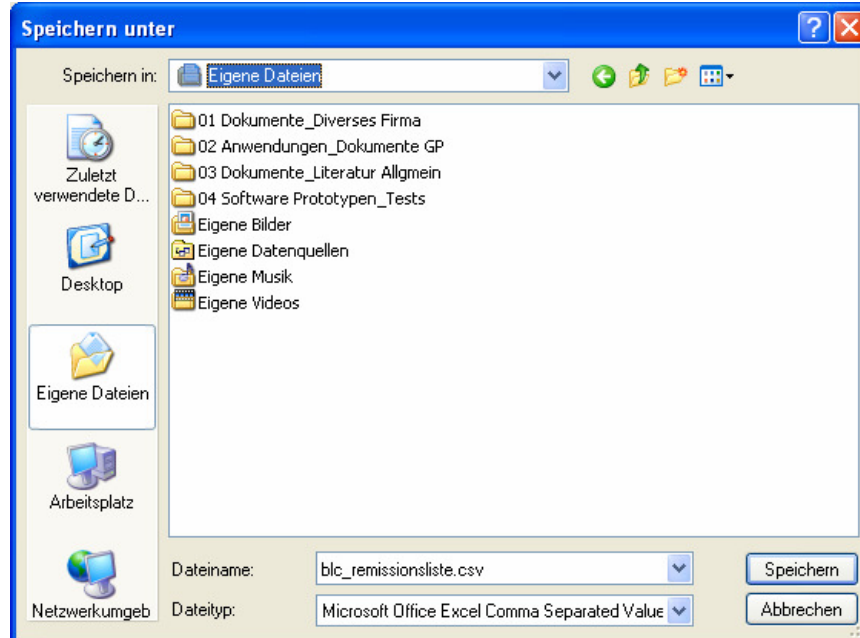


Abb. 8: Dialog-Box Excel-Dokument Speichern unter ...

Nach Klicken auf den Button „Speichern“ wird die Remissionsliste in dem von Ihnen angegebenen Ordner unter dem von Ihnen vergebenen Namen gespeichert. Dieses Excel-Dokument kann nun jederzeit geöffnet und bearbeitet werden.

Wenn das Excel-Dokument auf Ihrem Computer gespeichert ist, wird folgende Dialog-Box angezeigt:

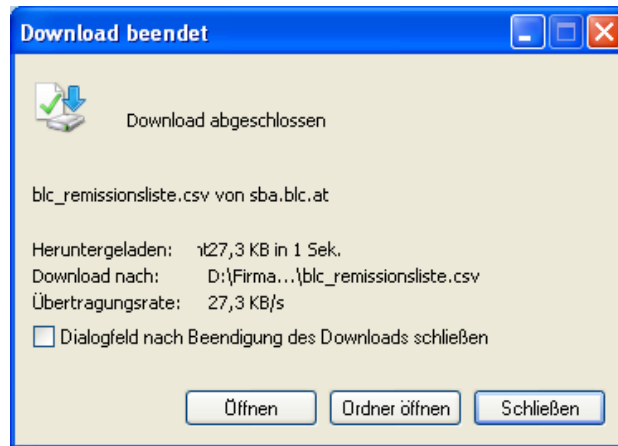


Abb. 9: Dialog-Box Download beendet ...

Nach Klicken auf den Button „Öffnen“ wird die Remissionsliste im Excel geöffnet und folgendermaßen angezeigt (gilt auch für den Button „Öffnen“ in der Dialogbox „Excel-Dokument Öffnen oder Speichern“ (Abb. 7 auf Seite 7)):

	A	B	C	D	E	F	G	H	I	J
1	BuchLogistikCompany GmbH - Wiesenstraße 65 - 4600 Wels									
2										
3	Kundennumr	L1	L2	L3	SBNR	Auf.	Titel	Bestellmenge	Rem.-Menge	Nettoumsatz
4	999999	15	2	1	115	1	Oxf. Schulwörter	84		584,91
5	999999	28	30	1	462	6	Lewisch,Matth	2		17,25
6	999999	28	30	2	469	7	Lewisch,Lösu	10		29,78
7	999999	28	30	2	1556	1	Lewisch,Übu	8		27,23
8	999999	26	6	1	1742	14	Pramper,Les	3		16,21
9	999999	26	6	2	1747	12	Pramper,Les	55		276,9
10	999999	25	11	2	1950	7	Schullerer,B	49		328
11	999999	32	8	2	1960	4	Schullerer,B	48		102,11
12	999999	23	8	1	2045	2	Kretschmer,S	1		1,93
13	999999	14	1	1	2156	8	Sennlaub,Lol	81		382,53
14	999999	28	30	2	2202	1	Lewisch,Übu	5		17,02
15	999999	40	18	1	2355	4	Klappacher,F	72		693,32
16	999999	28	30	6	2519	1	Lichtensteine	2		28,13
17	999999	25	1	5	2628	7	Binder,Hallo	1		9,9
18	999999	26	1	4	3105	5	Binder,Hallo	1		11,29
19	999999	26	2	1	3130	4	Binder,Hallo	2		19,34
20	999999	24	1	1	3157	9	Brunner,Zahl	3		15,8
21	999999	25	5	5	3350	7	Metze,Tobi-F	3		6,64
22	999999	28	30	2	3473	1	Lewisch,Lösu	10		29,78
23	999999	26	2	4	3702	12	Neuwirth,Spr	42		284,72
24	999999	27	9	2	3736	6	Moser,Gitarre	3		14,85
25	999999	42	40	1	4006	98	Jäggle,Du m	19		92,42
26	999999	42	10	1	4021	98	Zisler,Mit dir	139		717,55
27	999999	42	2	1	4023	98	Diestler,Ich b	64		301,79
28	999999	26	13	4	4041	98	Jäggle,D.m.r	8		42,83
29	999999	42	9	1	4047	98	Diestler,M.d.l	73		381,5
30	999999	23	0	1	4070	1	Rohrauer,He	1		16,82
31	999999	42	29	1	4113	99	AHS 5-Karlina	22		210,29
32	999999	42	36	1	4126	98	AHS 7-Geleb	53		525,02
33	999999	26	13	2	4134	95	Liederbuch-F	3		18,02
34	999999	42	24	1	4146	98	AHS 8-Leber	28		286,7
35	999999	42	3	1	4159	98	Liederbuch F	76		232,81
36	999999	26	13	3	4167	98	Jäggle,D.trau	7		36,14
37	999999	42	23	1	4168	1	Zisler,Mitein	154		768,77
38	999999	7	7	1	4412	10	Seyfried,Stei	26		343,65
39	999999	26	2	3	5559	11	Neuwirth,Spr	1		6,73
40	999999	26	2	2	5560	11	Neuwirth,Spr	22		149,14

Abb. 10: Remissionsliste als Excel-Dokument

Dieses Excel-Dokument kann nun bearbeitet werden. Wir ersuchen Sie, die Remissionsmenge der betreffenden Titel in die Spalte „Rem.-Menge“ bei den entsprechenden Titeln einzutragen und anschließend die Liste auszu-
drucken. Wir ersuchen Sie, die gedruckte Liste der Retourware beizulegen.

B. ANHANG

4. ABBILDUNGSVERZEICHNIS

Abb. 1: Bereich für die Anmeldung zur Online-Remissionsliste.....	3
Abb. 2: Einstiegsseite nach erfolgreicher Anmeldung.....	4
Abb. 3: generierte Remissionsliste	5
Abb. 4: Exportieren	5
Abb. 5: Auswahl Ausgabe Remissionsliste	6
Abb. 6: Remissionsliste als PDF-Dokument	6
Abb. 7: Dialog-Box Excel-Dokument Öffnen oder Speichern	7
Abb. 8: Dialog-Box Excel-Dokument Speichern unter	7
Abb. 9: Dialog-Box Download beendet	8
Abb. 10: Remissionsliste als Excel-Dokument.....	8